



ООО «Континент-Авто»

355035, Ставропольский край, г. Ставрополь, пр-кт Кулакова д. 12Б, офис 408; ИНН 2635252406 КПП 263501001 ОГРН 122260002173

Исх. № 612
от «14» октября 2024 г

Коммерческое предложение

ООО «Континент-Авто» предлагает к поставке в Ваш адрес следующую
автомобильную технику:

Кран-манипулятор HORYONG HRS216 (с БУР) на шасси КАМАЗ-43118



* типовое фото автомобиля

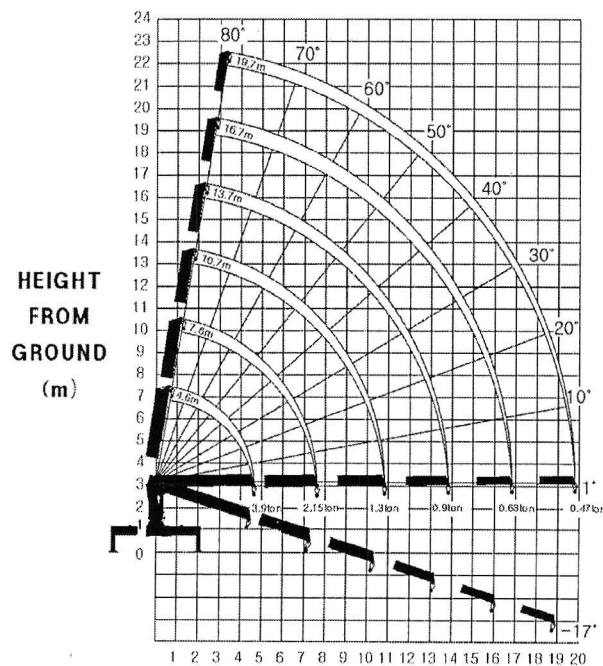
Технические характеристики шасси

| | |
|---|------------------------------------|
| Марка, модель | КАМАЗ 43118-50 |
| Тип | Грузовой, бортовой с манипулятором |
| Колесная формула | 6x6 |
| Кабина | 2-х местная, без спального места |
| Модель двигателя | КАМАЗ 740.705-300 (Е-5) |
| Тип двигателя | дизельный с турбонаддувом |
| Мощность двигателя, л/с | 300 |
| Модель КПП | 154 |
| Размер шин | 390/95 R20 |
| Топливные баки, л | 350+210 |
| Размеры бортовой платформы, ДхШхВ мм | 6200х2470х730 |
| Грузоподъемность бортовой платформы, кг | 9000 |
| Габариты ТС, ДхШхВ мм | 9830х2550х3800 |

Технические характеристики КМУ

| | | | |
|-----------------------------------|---|--|--|
| Марка, модель | | HORYONG HRS216 | |
| Производитель | | HORYONG GO. Ltd. (Ю. Корея) | |
| Тип | | Кран-манипулятор тросовый, телескопический | |
| Грузовой момент, т/м | | 18 | |
| Максимальная грузоподъемность, кг | | 8000 | |
| Грузоподъемность по секциям, кг/м | 1 | 4000/4,6 | |
| | 2 | 2150/7,6 | |
| | 3 | 1300/10,7 | |
| | 4 | 900/13,7 | |
| | 5 | 630/16,7 | |
| | 6 | 470/19,7 | |
| Максимальный рабочий радиус, м | | 19,7 | |
| Максимальная высота подъема, м | | 22,5 | |
| Тип стрелы | | 6-гранная | |
| Количество секций | | 6 (1 основная, 5 выдвижных) | |
| Угол наклона, гр | | -17 ~ 81 | |
| Угол вращения, оборот | | 360 непрерывно | |
| Скорость вращения, оборот/мин | | 2,5 | |
| Пост управления | | верхний | |
| Гидросистема | | стандартная | |
| Система охлаждения | | кулер | |
| Размах аутригеров, м | | передние 6,1 задние 4,3 (гидравлические выдвижные) | |
| Буровое оборудование | | | |
| Вращатель | | RM-10 | |
| Крутящий момент | | 10,622 | |
| Радиус бурения, м | | 7 | |
| Диаметр бурения штатный, м | | 360 (возможно от 150 мм до 900)* | |
| Глубина бурения штатная, м | | (возможно до 8 м)* | |

HRS216 WORKING RANGE DIAGRAM



Условия приобретения:

Стоимость HORYONG HRS216 на шасси КАМАЗ-43118 - 14 700 000 рублей

- ✓ Место передачи: г. Ставрополь, пр-кт Кулакова 20а.
- ✓ Срок поставки – до 30.10.2024 года.

Год производства: 2024

Комплект документов:

- Электронный ПТС
- Паспорт Кран-манипулятор автомобильный
- Сервисная книжка ТС
- Сервисная книжка КМУ
- Руководство по эксплуатации КМУ
- Второй комплект ключей ТС

Гарантийный срок составляет:

КМУ 12 месяцев;

Шасси 24 месяцев или 100 000 (сто тысяч) километров пробега в зависимости от того, какое из обстоятельств наступит ранее;

Начиная с момента подписания акта приема-передачи, а также при условии соблюдения правил эксплуатации Товара и своевременного прохождения технического осмотра в сервисном центре

С Уважением,
Директор ООО «Континент-Авто»
Тел.: 8 (8652) 49-74-84; 8 (918) 758-55-20;
эл. почта: c-auto26@mail.ru

Шевчук Павел Павлович