



ООО «АВТОСИЛА НН», ИНН: 5258146099, КПП: 525801001, ОГРН: 1195275039024 Филиала «Нижегородский» АО «АЛЬФА-БАНК»,
Р/с: 40702810129120001761, Кор. счет: 30101810200000000824, БИК: 042202824
Юридический и почтовый адрес: 603034, г. Нижний Новгород, Комсомольское шоссе, д. 2А, оф. 514
Тел: 8 (831) 281-10-20, Эл. почта: info@avtosila-nn.ru, Сайт: www.avtosila-nn.ru

Исх.№ 5 от 03.03.2020 г.

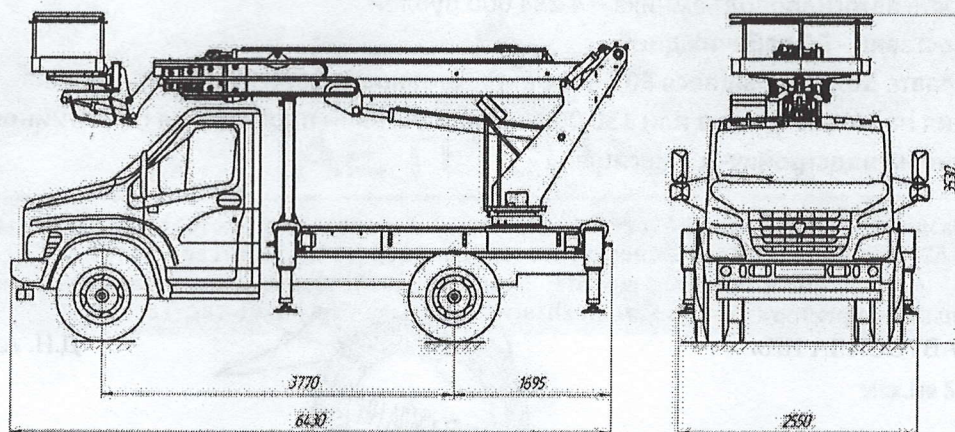
Автомобильный завод **АВТОСИЛА НН** занимается производством и реализацией специализированной техники для нефтегазовой отрасли, энергетических компаний, строительных компаний, частных предпринимателей, а так же лизинговых компаний. Наши специалисты занимаются выпуском как серийной спецтехники, так и разработкой индивидуальных проектов по желанию Заказчика.

Предлагаем Вашему вниманию АГП ВИПО-22-01 на базе ГАЗ-С41R13:

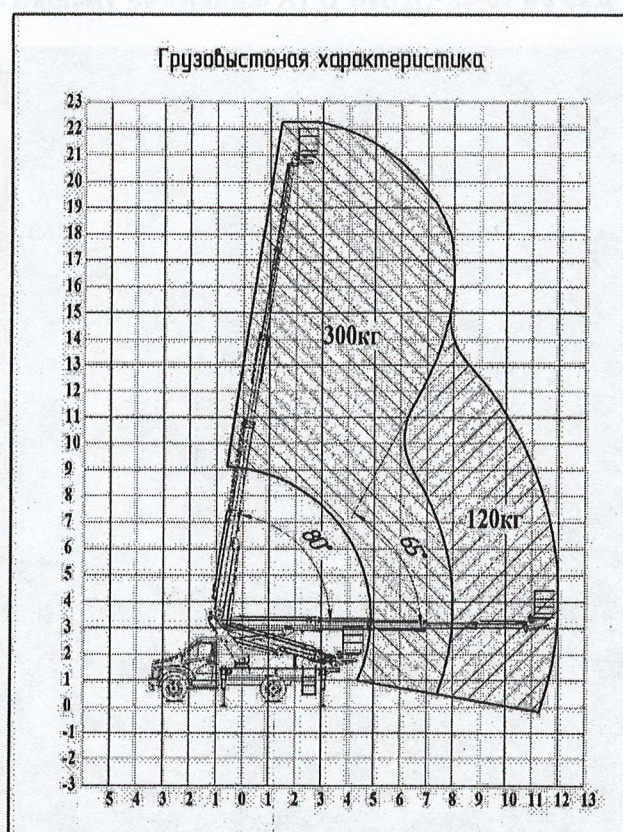


Технические характеристики

Наименование параметра	Значение параметра подъемника на шасси
1 Базовое шасси	ГАЗ-С41R13
2 Грузоподъемность люльки, кг, не более	300
3 Площадь люльки, м ²	1,0±0,1
4 Максимальное количество людей в люлке, чел.	2
5 Максимально допустимое ручное усилие (создаваемое двумя людьми в люлке), Н	400
6 Рабочая высота подъема, м, не более	22
7 Вылет стрелы, м, не более	12
8 Максимальная скорость подъема люльки, м/с	0,5
9 Время подъема люльки на наибольшую высоту, сек	120
10 Максимальная частота вращения поворотной части об/мин	0,5
11 Опорный контур, мм, не менее	3720×3300
12 Максимальная транспортная скорость передвижения, км/ч	70
13 Максимальная реакция опоры на лапы, кН	116
14 Коэффициент статической устойчивости	1,34
15 Угол поворота стрелы, град, не более	360°
16 Способ управления	Электрогидравлический, релейный
17 Рабочее давление в гидросистеме, МПа	16
18 Способ токоподвода к подъемнику	От электрооборудования базового шасси
19 Полная масса подъемника, кг, не более	6300
20 Габаритные размеры подъемника в транспортном положении, мм, не более:	
- длина	6430
- ширина	2550
- высота	3530
21.Срок службы, лет	12



Для модификации	Габаритные размеры в транспортном положении, мм				Колея колес , мм передних/задних
	Длина	Ширина	Высота	База	
ВИПО-22-01- С41	6430	2550	3530	3770	1740/1690



Гарантия на надстройку- 12 месяцев

Д.Н. Ахметшин

С уважением,
Бондарчук Игорь
+7-910-877-46-74
biv@avtosila-nn.ru